



Technical Data

FastGene™ TaqExtremeにおける長鎖DNAの増幅性能評価 ～鋳型量およびターゲットサイズへの依存性検証～

評価製品

FastGene™ TaqExtreme (Cat.No. FG-TE250)

目的

FastGene™ TaqExtremeの増幅性能について鋳型量およびターゲットサイズの観点で評価する

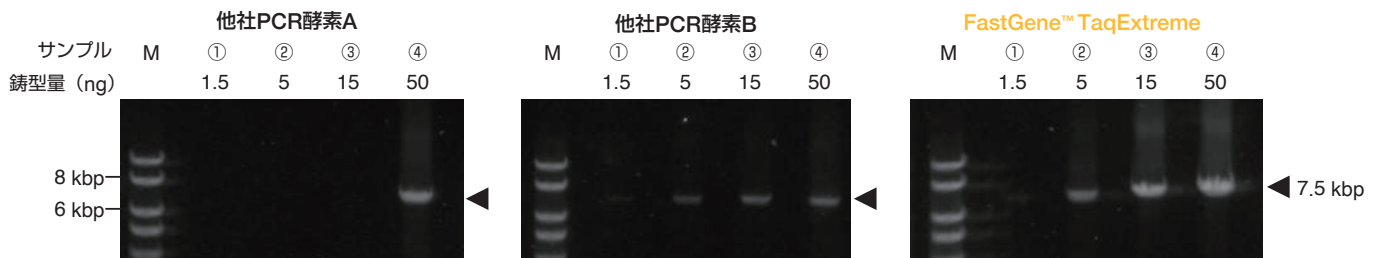


概要

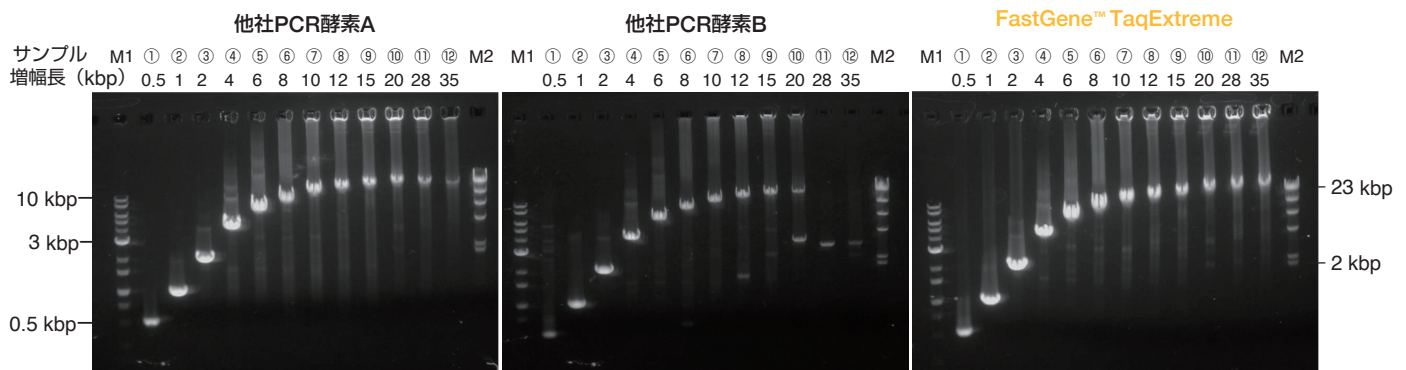
FastGene™ TaqExtremeは新しく発売された汎用性の高いPCR酵素です。本テクニカルノートでは長鎖の増幅性能について評価するため、ヒトゲノムDNAとλDNAを鋳型としてPCRをおこないました。その結果、FastGene™ TaqExtremeは鋳型量やターゲットサイズに依存せず増幅が可能な増幅性能の高いPCR酵素であることが示されました。

結果

① 鋳型量依存的な増幅性能比較 (鋳型：ヒトゲノムDNA)



② ターゲットサイズ依存的な増幅性能比較 (鋳型：Lambda DNA)



まとめ

FastGene™ TaqExtremeは鋳型量やターゲットサイズに依存せず増幅することができるPCR酵素である。

補足：方法

- 鋳型：① human genomic DNA (Promega)、② Lambda DNA (ニッポンジーン) 10 ng
- プライマー終濃度：0.4 μM
その他反応液組成は各社推奨条件に従った
- PCR条件：
 - ① 25 μL 反応系
94°C 1 min、(98°C 10 sec、68°C 10 min) × 30
 - ② 50 μL 反応系
0.5-2 kbp
94°C 1 min、(98°C 5 sec、68°C 5 min) × 30、72°C 10 min
4-35 kbp
94°C 1 min、(98°C 5 sec、68°C 15 min) × 30、72°C 10 min

