

# 検体管理ソフト ICE-v1

## インストール手順書

1.01 版  
2017/3/22

**【改版履歴】**

改版日付	版数	改版箇所	改版概要
2016/6/6	1.00	—	・初版
2017/3/22	1.01	1.1.2 フォルダセキュリティ設定 1.1.3 ライセンスキーファイルのコピー	・削除 ・1.1.3 → 1.1.2 へ変更 ・アクセス拒否メッセージの追加

## ご注意

1. このソフトウェア及び操作説明書の一部又は、全部を無断で使用、複製することはできません。
2. このソフトウェア及び操作説明書は、本製品の使用許諾契約書のもののみで使用するすることができます。
3. このソフトウェア及び操作説明書で運用した結果の影響については、一切の責任を負いかねますのでご了承ください。
4. このソフトウェアの仕様、及び操作説明書に記載されている事柄は、将来予告なしに変更することがあります。
5. 本製品をご利用の際は、操作説明書（本書）をよくお読みの上、取り扱いには十分ご注意ください。
6. 安全にお使いいただくために、ハードウェアに添付されているマニュアルの注意事項をよくお読みになって理解してからお使いください。
7. 本製品は、日本語仕様であり、外国企画等に準拠しておりません。本製品を日本国外で使用された場合、当社は一切の責任を負いかねます。また、当社は、本製品に関して海外での保守サービス及び技術サポート等を行っておりません。

# 目次

1.	はじめに.....	2
1.1	検体管理ソフトのインストールと初期設定.....	2
1.1.1	インストール.....	2
1.1.2	ライセンスキーファイルのコピー.....	5

## 1. はじめに

このたび、「検体管理ソフト ICE-v1」（以下 検体管理）をご利用いただきありがとうございます。本書は、検体管理をご使用になる方のインストール手順書です。

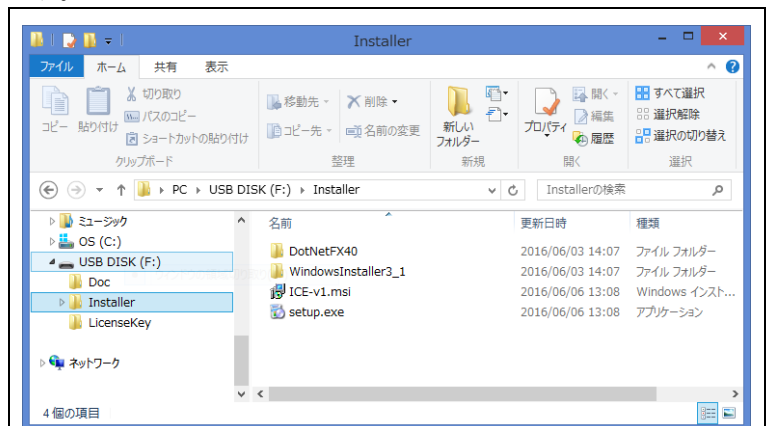
本書は、Microsoft Windows 8(64Bit)をベースにした画面イメージ、及び操作となっていますので、他のオペレーティングシステム（以下 OS）をご使用の場合には、画面イメージ等が相違する場合がありますので、適宜、置き換えてご使用ください。

### 1.1 検体管理ソフトのインストールと初期設定

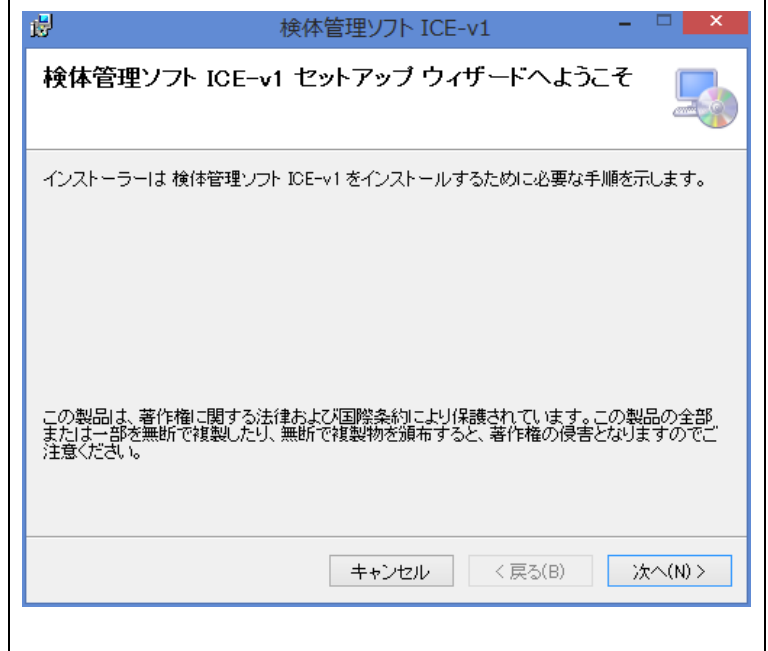
本書は、インストーラ媒体を「Fドライブ (F:¥)」にセットした画面イメージ、及び操作となっていますので、ご使用の機器に適宜、置き換えてご使用ください。

#### 1.1.1 インストール

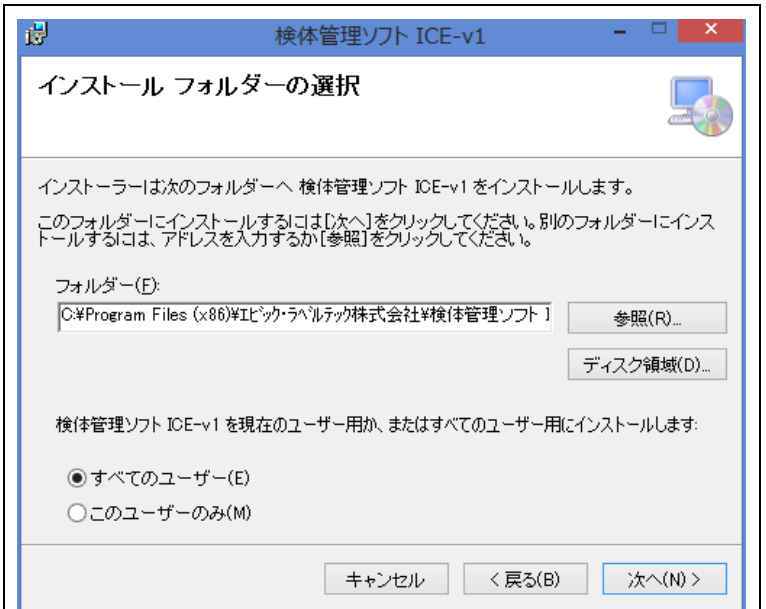
- (1) インストーラ媒体をパソコンへセットします。
- (2) インストーラ媒体内の「F:¥Installer ¥setup.exe」を実行します。



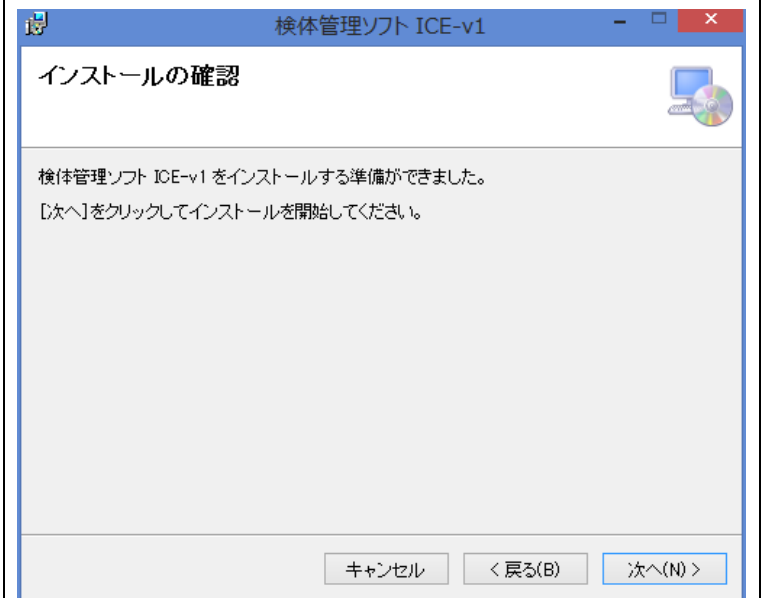
- (3) 「検体管理ソフト ICE-v1 セットアップ ウィザード へようこそ」が表示されます。ボタン《次へ(N)>》をクリックします。



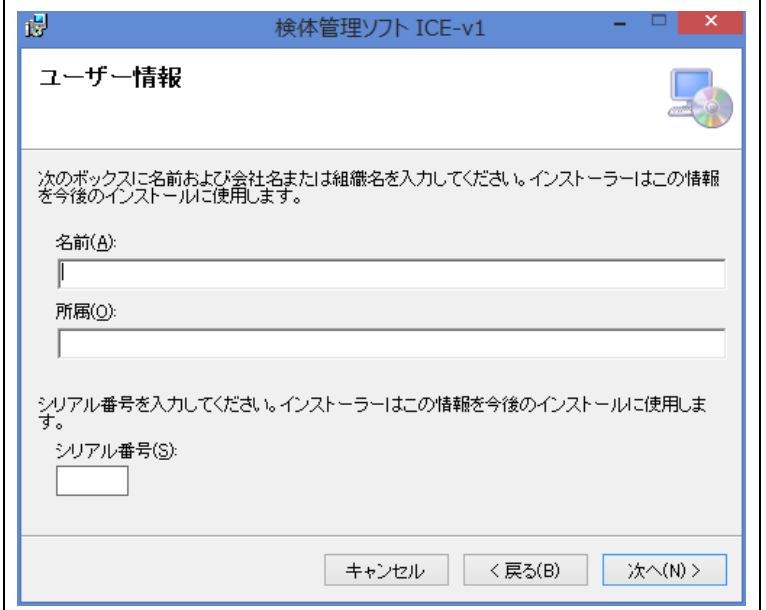
- (4) 「インストール フォルダの選択」が表示されます。インストール先を変更する場合は、項目 [フォルダ(F):] を入力します。
- (5) 項目 [すべてのユーザー(E)] を選択します。
- (6) ボタン《次へ(N)>》をクリックします。



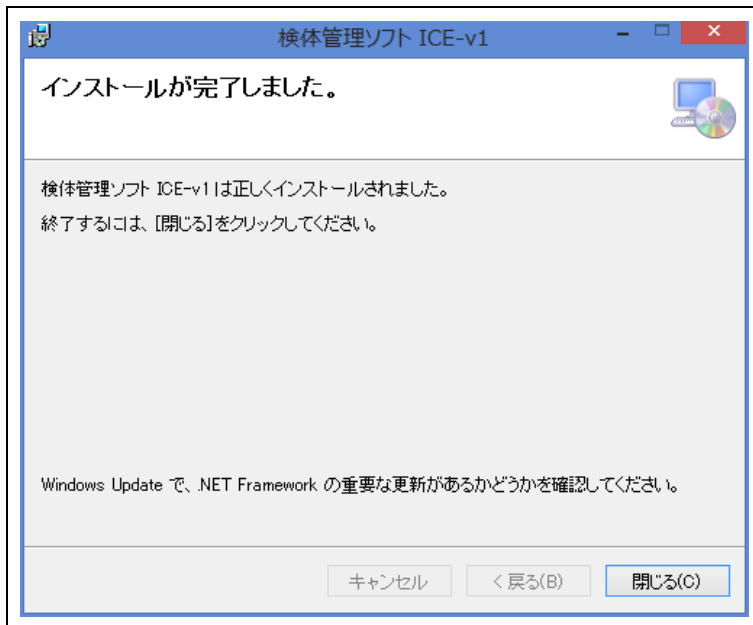
- (7) 「インストールの確認」が表示されます。ボタン《次へ(N)>》をクリックします。



- (8) 「ユーザー情報」が表示されます。項目 [シリアル番号(S):] に弊社指定のシリアル番号を入力します。
- (9) ボタン《次へ(N)>》をクリックします。

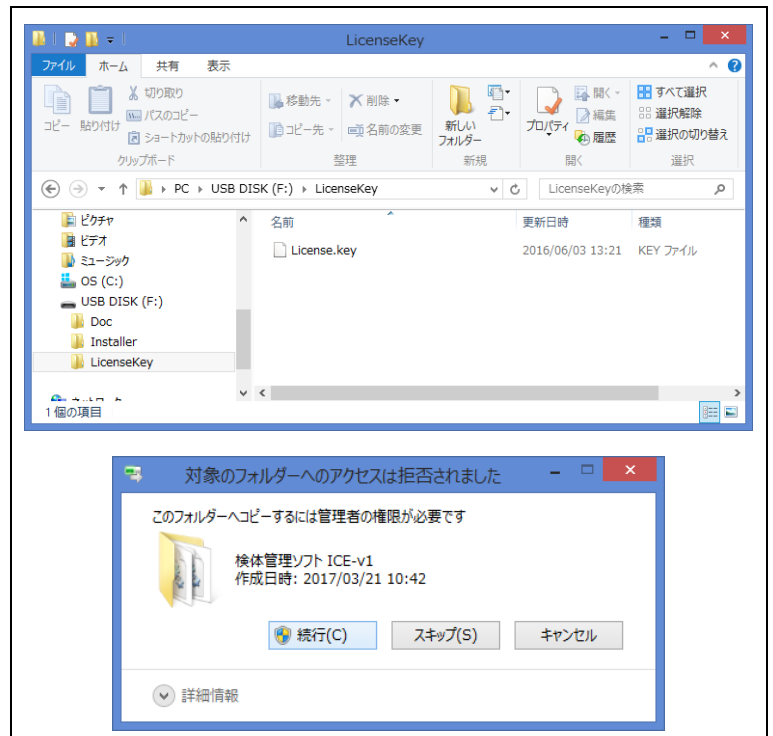


- (10) 「インストールが完了しました。」が表示されます。ボタン《閉じる(C)》をクリックします。



## 1.1.2 ライセンスキーファイルのコピー ライセンスキーファイルをコピーします。

- (1) インストーラ媒体をパソコンへセットします。
- (2) インストーラ媒体内の「F:\LicenseKey ¥License.Key」をインストール先フォルダ「C:\ProgramFiles (X86)\エビテック・ラベルテック株式会社\検体管理ソフト ICE-v1」へコピーします。
- (3) ライセンスキーファイルのコピー時に「対象のフォルダへのアクセスは拒否されました」が表示された場合、ボタン《続行(C)》をクリックします。



ライセンスキーファイル (License.Key) のコピーを行わないとシステムは起動しません。